

Ventura Dampfbad

Kombinationsmöglichkeiten für Ventura




Mineralwerkstoff		Glaspaneel
Arctic-White		Coffee
		Dark Black
Ausstattungsfarbe	Siebdruck	Obscure
Chrom	Obscure	Perl
Acryl	Klemmprofilfarbe	Snow
Weiß	Alu Hochglanz	Sonderfarbe
		RAL/NCS



Ventura	PG
<p>Dampfbad bestehend aus:</p> <ul style="list-style-type: none"> 1 Dampf- und Duschpaneel Ventura (Alu-Eloxal natur) mit Glasaufsatz Höhe 190 cm inkl. 1 Taster Vision 3000 (zur Steuerung von Temperatur, Timerfunktion, Licht, geeignet für Zubehör wie Nebeldüsen, Sole, Aroma- /Farblicht-Therapie, Infrarot) 1 Dampfgenerator DE 800 (4 kW/ 20 A Absicherung) oder DE 850 (3,2 kW/ 16 A Absicherung) mit Dampfdüse inkl. Anti-Kalk-Management, Entkalkungsprogramm und Spülautomatik 1 versenktes Dach 1 Thermostat mit 2-Wege Stoppventil 1 Handbrause mit Brausestange 1 Temperaturfühler 1 Duschwanne aus Mineralwerkstoff Arctic-White, inkl. Ablaufgarnitur 1 Klappsitz Detroit/Boston/Hocker Orlando (wahlweise) 1 einflügelige Glaskabine aus Sicherheitsglas Anschlag rechts oder links, repaClear, mit Siebdruck, Glaskabinenhöhe 220 cm, mit Hebe-Senk-Beschlägen und Klemmprofil (Farbe Alu Hochglanz) 1 LED Scheinwerfer 1 Satz Anschlussteile komplett 1 Flasche repaClear Glasreiniger (500 ml) 1 Packung Aromaessenz-Variationen (7 Probierfläschchen à 50 ml Duft) <p>Montage ist im Lieferumfang nicht enthalten. Ausrichtung Dampfdüse: Dampfstrahl mittig, links oder rechts Zur Montage von Ventura Dampfpaneel wird eine Wandinstallationseinheit und die Installationsbox Ablauf zwingend benötigt.</p>	

		Anschlag links							
		B (Seitenteil)							
		80 cm	90 cm	100 cm	110 cm	120 cm	140 cm	160 cm	
A (Türseite)	90 cm	x							3
	Datan.		0032835	0032837	0032840	0032842	0032845	0032847	
	100 cm				x		x	x	3
	Datan.	0032836	0032837	0032838		0032843			
	110 cm			x	x	x	x	x	3
	Datan.	0032839	0032840						
	120 cm				x	x	x	x	3
	Datan.	0032841	0032842	0032843					
	140 cm			x	x	x	x	x	3
	Datan.	0032844	0032845						
	160 cm			x	x	x	x	x	3
	Datan.	0032846	0032847						
		Anschlag rechts							
		B (Türseite)							
		90 cm	100 cm	110 cm	120 cm	140 cm	160 cm		
A (Seitenteil)	80 cm	x							3
	Datan.		0032836	0032839	0032841	0032844	0032846		
	90 cm								3
	Datan.	0032835	0032837	0032840	0032842	0032845	0032847		
	100 cm			x		x	x		3
	Datan.	0032837	0032838		0032843				
	110 cm		x	x	x	x	x		3
	Datan.	0032840							
	120 cm			x	x	x	x		3
	Datan.	0032842	0032843						
140 cm		x	x	x	x	x		3	
Datan.	0032845								
160 cm		x	x	x	x	x		3	
Datan.	0032847								

Ventura Dampfbad

	Installationsbox Ablauf 110	Datan.	0029999	2
	Installationsbox für den Ablauf bei auf dem Estrich montierten Duschwannen, inkl. Abdichtmanschette und Anschlussteilen.			
	Wandinstallationseinheit Ventura Wand	Datan.	0015228	3
	Unterputzeinheit mit Dichtmanschette und Anschlussteilen zur Vorinstallation in der Rohbauphase.			
	Abdeckung Dach	Datan.	0029783	3
	Abdeckung als Sichtblende von oben			
	DE 850 (3,2 kW/230V) Generator (Alternativ)	Datan.	0000628	ohne Aufpreis
	DE 900 (6 kW/400 V) Generator (Aufpreis)	Datan.	0034686	3
	Für Dampfbäder bei denen mehr Leistung gewünscht wird.			
	DE 950 (6 kW) Generator (Aufpreis)	Datan.	0034687	3
	Für Dampfbäder bei denen mehr Leistung gewünscht wird, aber kein Starkstrom zur Verfügung steht.			
	Glaspaneel Sonderfarbe (Aufpreis)	Datan.	0022011	3
	Der Glasaufsatz wird durch ein mit Siebdruck in Sonderfarbe bedrucktes Glaspaneel (Weißglas) ersetzt. Die Siebdrucksonderfarbe kann aus nahezu allen RAL/NCS Farben gewählt werden. Farbmuster in Sonderfarbe sind erhältlich (Lieferzeit ca. 3 Wochen). Farbabweichungen sind aus technischen Gründen möglich. Farbabweichungen zwischen vollflächigem und teilflächigem Siebdruck möglich.			
	Zusätzlicher Klappsitz Boston	Datan.	0021500	3
	Klappsitz mit verchromten Beschlägen, Sitzfläche aus Polypropylen in der Farbe Arctic-White.			
	Zusätzlicher Klappsitz Detroit	Datan.	0028450	3
	Klappsitz mit verchromtem Wandbeschlag und großzügiger Sitzfläche aus PU-Schaum in den Farben Arctic-White und Schwarz.			
	Zusätzlicher Hocker Orlando	Datan.	0028451	3
	Hocker mit Gestell in Edelstahl gebürstet, Sitzfläche in Arctic-White und Schwarz.			
	Montage Dampfbad Ventura	siehe Zusatzausstattung/Montagen		
	Bei der Montage wird das Dampfbad von repaBAD-Spezialisten komplett aufgebaut. Der elektrische Anschluss muss bauseits durch einen konzessionierten Elektriker erstellt werden.			
	Zubehör	Datan.	Preis	
	Raindrop-Kopfbrause XL	0030273		3
	Pure Rain Kopfbrause L	0026136		3
	Nebeldüsen, Chrom	0012950		3
	Sole*	0023572		3
	Aromatherapie doppelt	0002440		3
	Farblicht-Therapie	0026137		3
	Infrarotpaneel Lissabon	0033741		3
	Lautsprecher	0027785		2
	Bluetooth-Receiver	0032823		2
	*Montage in separatem Technikraum wird empfohlen.			

Technische Information Ventura Dampfbad

Draufsicht

Abb. Anschlag rechts

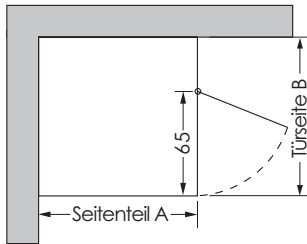
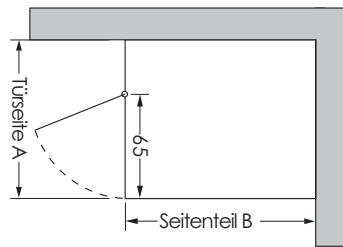
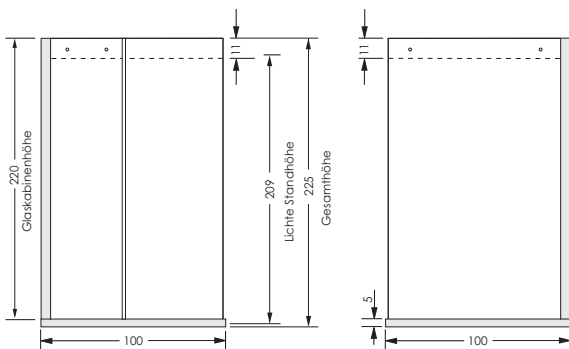


Abb. Anschlag links



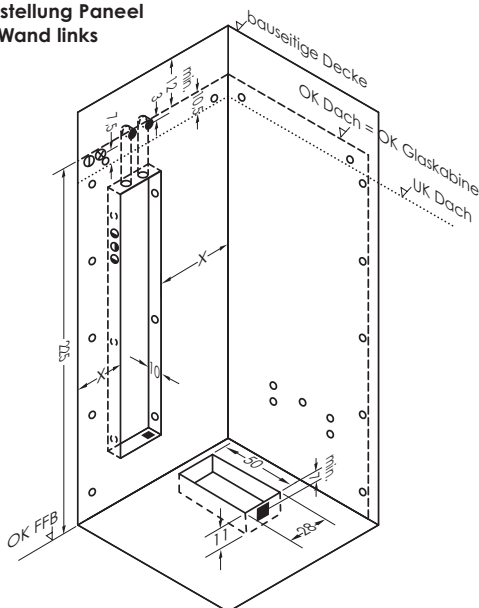
Seitenansicht Bsp. Ventura 100 x 100 Türanschlag links



Technische Voraussetzungen

Achtung: Abbildung enthält nicht alle technischen Angaben für optionale Ausstattung!

Darstellung Panel an Wand links



Die Länge und Breite der Wandinstallationseinheit und der Abstand vom Boden sind abhängig vom Modell, bitte Installationsvorgaben beachten. Anschlussmaße und technische Voraussetzungen gelten nur für komplett gelieferte Dampföfen.

Bauliche Voraussetzungen

- rechteckige Raumecke (90°), (Raumecke 5 cm größer als Abmessung Dampföfen)
- Wände senkrecht, Boden waagrecht
- für die Montage 30 cm zusätzlicher Platzbedarf in Verlängerung des Dampföfens, beidseitig
- alle Leitungen unterputzt
- Boden und Wände eben und durchgehend gefliest und verfugt
- Eckfugen und Boden nach Vorschrift mit Silikon verfugt
- Raumhöhe 237 cm, Raumhöhe darf nicht unterschritten werden, da sonst eine Montage der Technik nicht möglich ist
- Für den Ablauf der Dusche wird vorab eine Installationsbox geliefert. Diese muss in der Rohbauphase in den Boden eingelassen und mit der mitgelieferten Dichtmanschette in die bauseitige Abdichtung eingebunden werden.
- Glaskabinenhöhe 220 cm
- Wandinstallationseinheit für Technik muss zum Verlegen der Wasser- und Stromanschlüsse in der Rohphase unterputzt in die Wand eingelassen werden (Vorderkante darf nicht über Fliese überstehen).
- das Dampfpaneel wird ohne Abstand direkt an die Wand montiert es muss eine ausreichende Isolierung der Wand vorhanden sein, um in angemessener Zeit eine angenehme Temperatur zu erreichen. Außenwände sollten vermieden werden.

Wasseranschlüsse

- 1/2" Innengewinde, min. 3 bar Fließdruck (1 x warm, 2 x kalt)
- Abwasser **Steckmuffe DN 40** für Dampfgenerator, **Steckmuffe DN 50** für Ablauf Dusche

Elektroanschluss

Für das Dampföfen muss ein separater Stromanschluss mit separater Absicherung und separatem Fehlerstromschutzschalter gelegt werden.

DE 800 (Leistung 4 kW/230 V) (Standard)

- Versorgungsspannung 230 VAC/50 Hz
- Separate Absicherung 20 A-B
- Separater Fehlerstromschutzschalter 2-polig vorgeschrieben: RCD mit $I \Delta N \leq 30 \text{ mA}$ (Überspannungskategorie III)
- Anschlussleitung NYM-J 3 x 2,5 mm² mit 1,5 m freiem Kabelende

DE 850 (Leistung 3,2 kW/230V) (Optional)

- Versorgungsspannung 230 VAC/50 Hz
- Separate Absicherung 16 A-B
- Separater Fehlerstromschutzschalter 2-polig vorgeschrieben: RCD mit $I \Delta N \leq 30 \text{ mA}$ (Überspannungskategorie III)
- Anschlussleitung NYM-J 3 x 2,5 mm² mit 1,5 m freiem Kabelende

DE 900 (Leistung 6 kW/400 V) (Optional)

- Versorgungsspannung 400 VAC / 50 Hz
- Absicherung 3 x 16 A-B
- separater Fehlerstromschutzschalter 4-polig vorgeschrieben: RCD mit $I \Delta N \leq 30 \text{ mA}$ (Überspannungskategorie III)
- Anschlussleitung NYM-J 5 x 2,5 mm² mit 1,5 m freiem Kabelende

DE 950 (Leistung 6 kW/2 x 230 V) (Optional)

- Versorgungsspannung 230 VAC / 50 Hz
- 2 separate Absicherungen je 16 A-B
- 2 separate Fehlerstromschutzschalter 2-polig vorgeschrieben: RCD mit $I \Delta N \leq 30 \text{ mA}$ (Überspannungskategorie III)
- 2 separate Anschlussleitungen NYM-J 3 x 2,5 mm² mit 1,5 m freiem Kabelende

Alle Maße in cm bezogen auf fertig geflieste Wand/Boden
Einrückmaß 3 cm von Außenkante Duschwanne

- 2 x Leerrohr DN 50
- Kaltwasseranschluss für Armatur und Dampfgenerator
- Warmwasseranschluss für Armatur
- ⊗ 1,5 m freies Kabelende vorsehen (Stromanschluss und Erdung)
- in diesem Bereich wird gebohrt bitte keine Leitungen verlegen
- Abwasser SM DN 50 für Duschwanne, SM DN 40 für Dampfgenerator
- Ⓞ Leerrohr (Ø 25 mm), optional für Lautsprecher, Verbindung zur bauseitigen Klangquelle

Die Position des Siphonschachtes ist abhängig von der Dampföfenabmessung. Die Maße entnehmen Sie bitte der Installationsvorgabe. Das Dampfpaneel ist an der Wand links oder rechts frei positionierbar. Abstand X mindestens 15 cm einhalten.